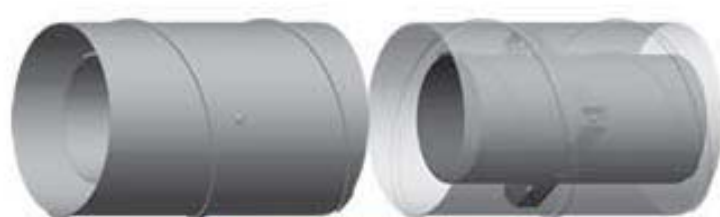
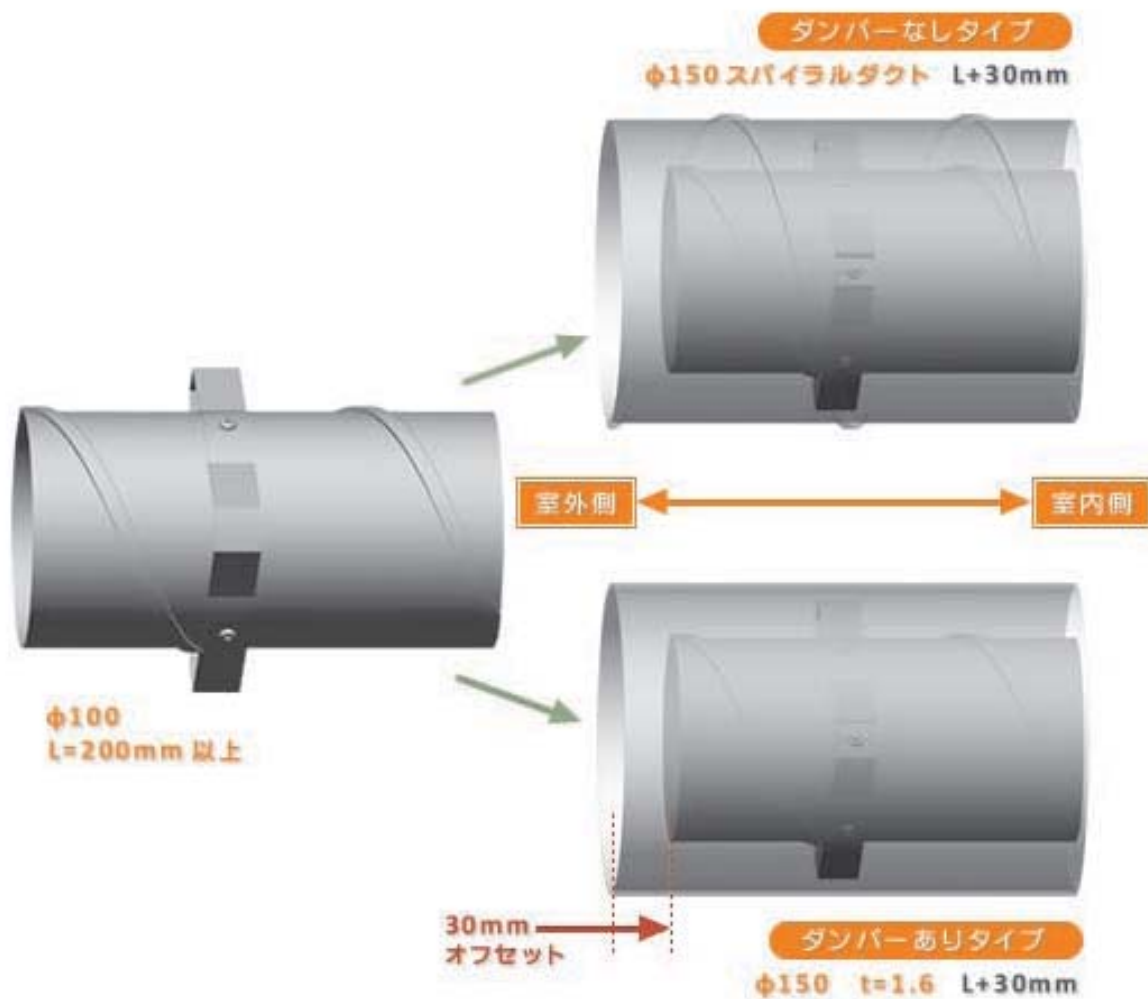
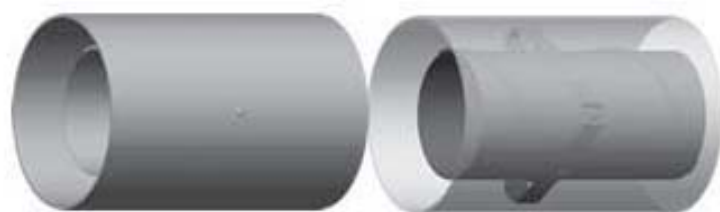


外壁貫通部分用短管加工の詳細

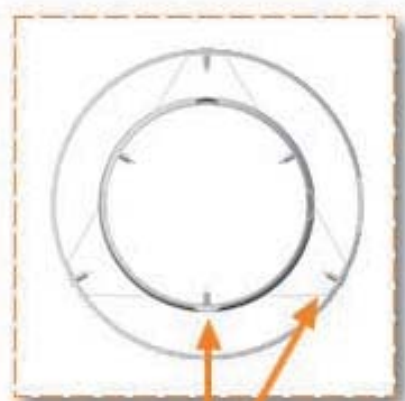
1. スパイラル管φ100(t=0.5mm以上)とスパイラル管φ150(防火区画の場合、短管t=1.6mm以上)を準備します。
2. 切断後面取りを行い、内管(φ100)に支持リングを固定し外管(φ150)に挿入します。
ネジ固定部にはコーキング材でシール処理をしてください。



ダンパーなしタイプ
φ150 スパイラル + φ100 スパイラル



ダンパーありタイプ
φ150 短管 t=1.6mm + φ100 スパイラル



ネジ8箇所 固定コーキング
+ 外管ダクトテープ